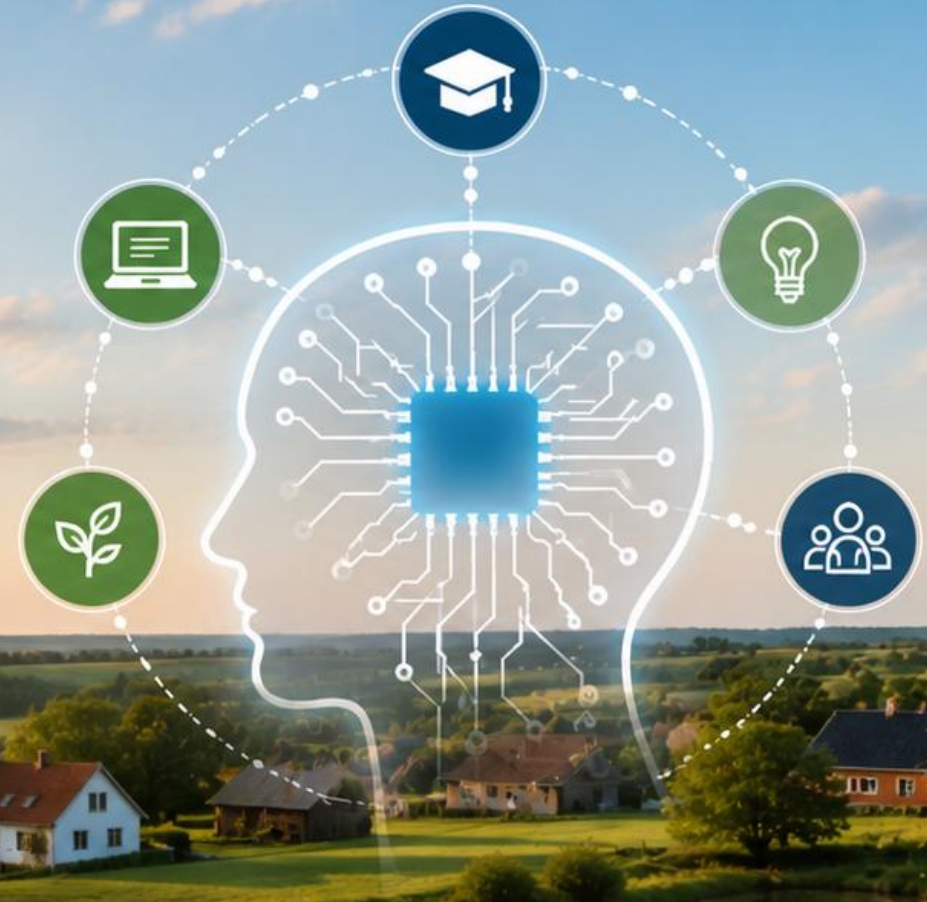


Velkommen til Koordinatorersamling



Program for dagen

| | |
|---------------|---|
| 10.00 – 10.15 | Velkomst v/PLST |
| 10.15 – 12.30 | Undervisning i AI v/Jesper Outzen |
| 12.30 – 13.30 | Frokost |
| 13.30 – 17.00 | Undervisning i AI v/Jesper Outzen |
| 17.00 – 17.15 | ARIA – Kort præsentation af indstillede projekter |
| 17.15 - 18.00 | Orientering om kommende programperiode v/PLST |
| 18.00 – 19.00 | Fritid – Tjek ind på værelser |
| 19.00 - 21.00 | Aftensmad og ARIA afstemning |



AI i Center for Landdistriktsudvikling

Hvordan skal AI bruges?

- I samarbejde med firmaet Syv.ai arbejder vi på at integrere AI i sagsbehandlingen
- AI skal støtte i sagsbehandlingen – ikke være en erstatning for faglige beslutninger.
- Projektet skal reducere manuelt rutinearbejde og forkorte sagsbehandlingstiden.
- Målet er hurtigere sagsforløb, mere ensartede vurderinger og bedre kontrol.

AI i Center for Landdistriktsudvikling

Hvad kan AI hjælpe os med?

- Gennemgå sagsmateriale, kontrollere bilag osv.
- Lave opslag i offentlige databaser (CVR, Retsinformation, Skat).
- Udarbejde udkast til vurderinger med henvisning til dokumentation og lovgrundlag.

SB1 vil altid kvalitetssikre, træffe afgørelse og afslutte sagen.

AI i Center for Landdistriktsudvikling

Forventede effekter

- Automatiseret screening sparer tid.
- Kortere sagsbehandlingstid.
- Mere ensartethed i sagsbehandlingen.
- Mindre rutinearbejde frigiver tid.
- Dataopslag styrker kontrol.



AI i Center for Landdistriktsudvikling

Tidsplan 2026

